

# WASSERDICHTHE LÖSUNGEN FÜR DRAUSSEN

Abdichtung von Terrassen- und Balkontür



Formel-Pro Reaktivabdichtungen eignen sich ideal, um bodentiefe Fenster- und Türelemente an die übrige Bauwerksabdichtung anzuschließen. So werden Materialwechsel zwischen Kunststoff, Bauschaum, Metall und Dämmung sicher überbrückt.

1. Kontaktschicht/Kratzspachtelung  
Formel-Pro Reaktivabdichtung 2K
2. Erste Abdichtungslage  
Formel-Pro Reaktivabdichtung 2K
3. Dichtbänder  
Formel-Pro Portaldichtband inkl. Innen- und Außenecken
4. Zweite Abdichtungslage  
Formel-Pro Reaktivabdichtung 2K
5. Perimeterdämmung

Oft werden Terrassen aus Stahlbeton abgedichtet, um Wasser vom Haus abzuleiten. Dabei soll es möglich sein, den Oberbelag frei zu wählen. Im Interesse des Wärmeschutzes verfügen Neubau-Balkone zumeist über ein Thermo-Element am Ansatz des Kragarms. Dies führt zu einer breiten Fuge zwischen Außenmauerwerk und Stahlbetonplatte, welche mit Formel-Pro Reaktivabdichtung optimal überbrückt wird.

1. Gebundene Tragschicht(en)  
Betondecke
2. Abdichtung und Dichtbänder  
2a) Formel-Pro Reaktivabdichtung 2K  
2b) Formel-Pro Systemdichtband oder Formel-Pro Portaldichtband  
2c) Formel-Pro Innenecken  
2d) Formel-Pro Außenecken
3. Bewegungsfuge  
z. B. Formel-Pro GaLa Universalfugenband, 8 mm breit
4. Drainagematte  
z. B. Gutjahr Aqua Drain EK, Höhe: 8 mm
5. Gebundene Bettung  
Formel-Pro GaLa Drainagemörtel, Mindeststärke 6 cm
6. Haftbrücke  
z. B. Formel-Pro GaLa Haftbrücke
7. Plattenbelag



## IHRE VORTEILE

- Im System geprüfte Dichtbänder verwendbar
- Haftet auf verschiedensten Untergründen
- Schnell und einfache Art der Abdichtung
- Einfacher Anschluss von Fenster und Türen an die Bauwerksabdichtung
- Hochflexibel und rissüberbrückend
- Optische Durchtrochnungskontrolle

Hinweis: Diese Ausführungsart sollte vertraglich vereinbart werden. Bitte achten Sie auf ein Gefälle von 2 %. Bei Dachterrasse, Balkon über beheizten Wohnräumen kann die Konstruktion ggf. abweichen.

Die Skalierungen der abgebildeten Grafiken sind nicht maßstabsgetreu.  
Technische Änderungen sowie Druckfehler und Farbabweichungen sind vorbehalten.  
Gültig bis Neuauflage.  
Druck: 22-1

# VIELE AUFGABEN, EINE LÖSUNG

Formel-Pro Reaktivabdichtung ist die schnelle und sichere Art der Bauwerksabdichtung mit einer Vielfalt von Anwendungsmöglichkeiten. Sie dichtet nicht nur erdberührende Bauteile zuverlässig ab, sondern auch Gebäudesockel, Holzkonstruktionen, Tiefgaragen, bodentiefe Fenster- und Türelemente sowie Balkone.



Exklusiv  
erhältlich bei

BayWa

BayWa Baustoffe  
Immer ein gutes Baugesühl

baywa-baustoffe.de



formel-pro.de

Hier finden  
Sie weitere  
Informationen.

Reaktivabdichtung

**Formel-Pro**  
So bauen Profis.



# DIE PERFEKTE GRUNDLAGE

## Sockelabdichtung

Beim Abdichten eines Gebäudesockels sind nicht nur diverse Regelwerke zu beachten, es treten zusätzlich noch verschiedene Gewerke aufeinander. Oft wird die eigentliche Bauwerksabdichtung bereits während oder direkt im Anschluss an die Rohbau-Fertigstellung vom Bauunternehmer durchgeführt.

Danach werden in der Regel die Fassadenputze bzw. Wärmedämm-Verbundsysteme vom Maler oder Stuckateur aufgetragen. Zur Vermeidung von Schäden im Sockelbereich sollte bei verputzten Fassaden stets auch eine mineralische Abdichtung erfolgen.

- 1. Kontaktschicht/Kratzspachtelung**  
Formel-Pro Reaktivabdichtung 2K
- 2. Erste Abdichtungslage**  
Formel-Pro Reaktivabdichtung 2K
- 3. Dichtbänder**  
Je nach Bedarf werden Formel-Pro Portal-, Systemdichtband sowie Innen- und Außenecken verwendet.
- 4. Zweite Abdichtungslage**  
Formel-Pro Reaktivabdichtung 2K
- 5. Perimeter-Dämmung**  
(anzubringen z. B. mit Formel-Pro Perimeter-Klebeschaum)
- 6. Klebe- und Armierungsmörtel (Unterputz)**  
Formel-Pro Klebe- und Armierungsmörtel
- 7. Armierungsgewebe**  
Formel-Pro Armierungsgewebe VWS
- 8. Klebe- und Armierungsmörtel (Oberputz)**  
Formel-Pro Klebe- und Armierungsmörtel
- 9. Zusätzliche Abdichtung im Sockelbereich**  
Formel-Pro Reaktivabdichtung 1K oder 2K



### IHRE VORTEILE

- Überstreich- und überputzbar
- Im System geprüfte Dichtbänder verwendbar
- Schnell und einfache Art der Abdichtung
- Hochflexibel und rissüberbrückend
- Optische Durchrocknungskontrolle
- Auch auf Bitumenuntergründen anwendbar



# SCHUTZ VOR DER HÜTTE

## Abdichtung im Holzrahmenbau

Tragkonstruktionen aus Holz werden bei Neubauten zusehends beliebter. Hierbei hat die Sockelabdichtung nicht nur die Aufgabe, gegen Feuchtigkeit von außen zu schützen, sondern zudem die Wasserdampfdiffusion von innen nach außen zu ermöglichen.

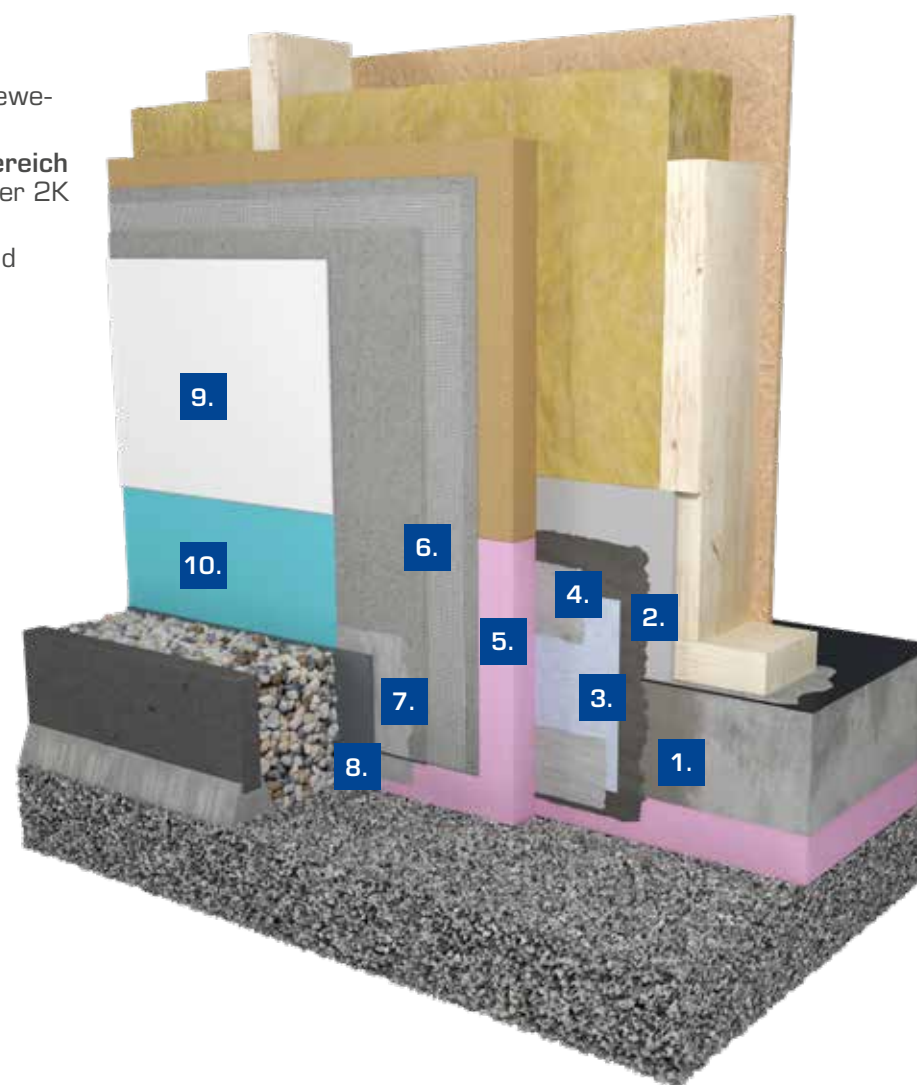
Deshalb ist Formel-Pro Reaktivabdichtung 2K in Kombination mit dem Formel-Pro Portaldichtband die perfekte Lösung für die äußere Abdichtung von Holzbauwerken. Mit ihnen wird die Fuge zwischen Holzkonstruktion und Bodenplatte optimal überbrückt.

Die Formel-Pro Reaktivabdichtung 2K ermöglicht mit einem sd-Wert von ca. 2 m ein ideales Maß an Wasserdampfdiffusion. Auf diese Weise wird Tauwasser unterbunden und außerdem im kritischen Fußschwellen-Bereich ein hohes Potenzial zur Rücktrocknung geschaffen.

- 1. Kontaktschicht/Kratzspachtelung**  
Formel-Pro Reaktivabdichtung 2K
- 2. Erste Abdichtungslage**  
Formel-Pro Reaktivabdichtung 2K
- 3. Dichtband**  
Formel-Pro Portaldichtband
- 4. Zweite Abdichtungslage**  
Formel-Pro Reaktivabdichtung 2K
- 5. Perimeterdämmung**
- 6. Gewebespachtelung**  
Klebe- und Armierungsmörtel mit Gewebeeinlage
- 7. Zusätzliche Abdichtung im Sockelbereich**  
Formel-Pro Reaktivabdichtung 1K oder 2K
- 8. Trenn- und Schutzlage**  
Formel-Pro GaLa Universalfugenband
- 9. Oberputz**
- 10. Sockelfarbe**

### IHRE VORTEILE

- Im System geprüfte Dichtbänder verwendbar
- Haftet auf verschiedensten Untergründen
- Sichere Abdichtung zwischen Holzkonstruktion und Betonbodenplatten
- Einfacher Anschluss von Fenster und Türen an die Bauwerksabdichtung
- Hochflexibel und rissüberbrückend
- Optische Durchrocknungskontrolle



# UNTERIRDISCH GUT

## Abdichtung in der Tiefgarage

Bei wasserdurchlässigen Fahrbahnbelägen kann die Arbeit seit der 3. Ausgabe des DBV Merkblatts „Parkhäuser und Tiefgaragen“ (Januar 2018) mit Abdichtstoffen wie Formel-Pro Reaktivabdichtung 2K ausgeführt werden, welche die DIN 18533 erfüllen.

Formel-Pro Reaktivabdichtung 2K ist hierfür sogar besonders gut geeignet, da dank ihrer Rissüberbrückungsfähigkeit  $\geq 2$  mm ein optimaler Spritzwasserschutz gegeben ist. Ein weiterer Vorteil besteht in der Frost- und Tausalzbeständigkeit, die ein hohes Maß an Sicherheit bietet. Außerdem ermöglicht die Formel-Pro Reaktivabdichtung 2K durch ihre Überstreichbarkeit eine attraktive Optik.

- 1. Kontaktschicht/Kratzspachtelung**  
Formel-Pro Reaktivabdichtung 2K
- 2. Erste Abdichtungslage**  
Formel-Pro Reaktivabdichtung 2K
- 3. Dichtbänder**  
Je nach Bedarf werden Formel-Pro Systemdichtband sowie Innen- und Außenecken verwendet.
- 4. Schutz der Abdichtung**  
Noppenbahn mit Dränvlies und Gleitfolie
- 5. Glättspachtel**  
PCC-Feinspachtel
- 6. Farbbeschichtung**  
Fassadenfarbe

### IHRE VORTEILE

- Im System geprüfte Dichtbänder verwendbar
- Überstreich- und überputzbar
- Sichere Abdichtung im erdberührten Bereich
- Frost- und Tausalzbeständig
- Hochflexibel und rissüberbrückend
- Optische Durchrocknungskontrolle

